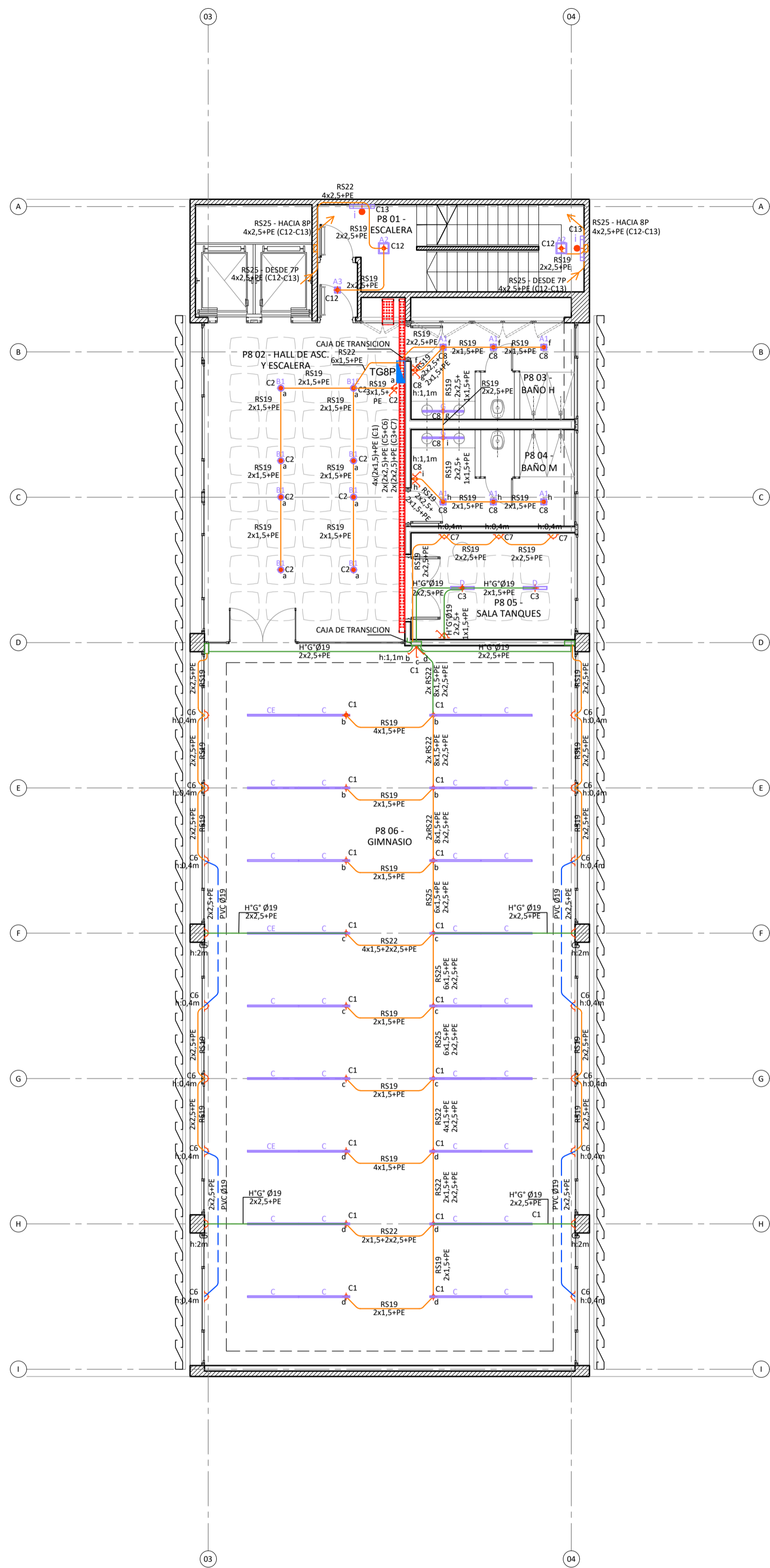
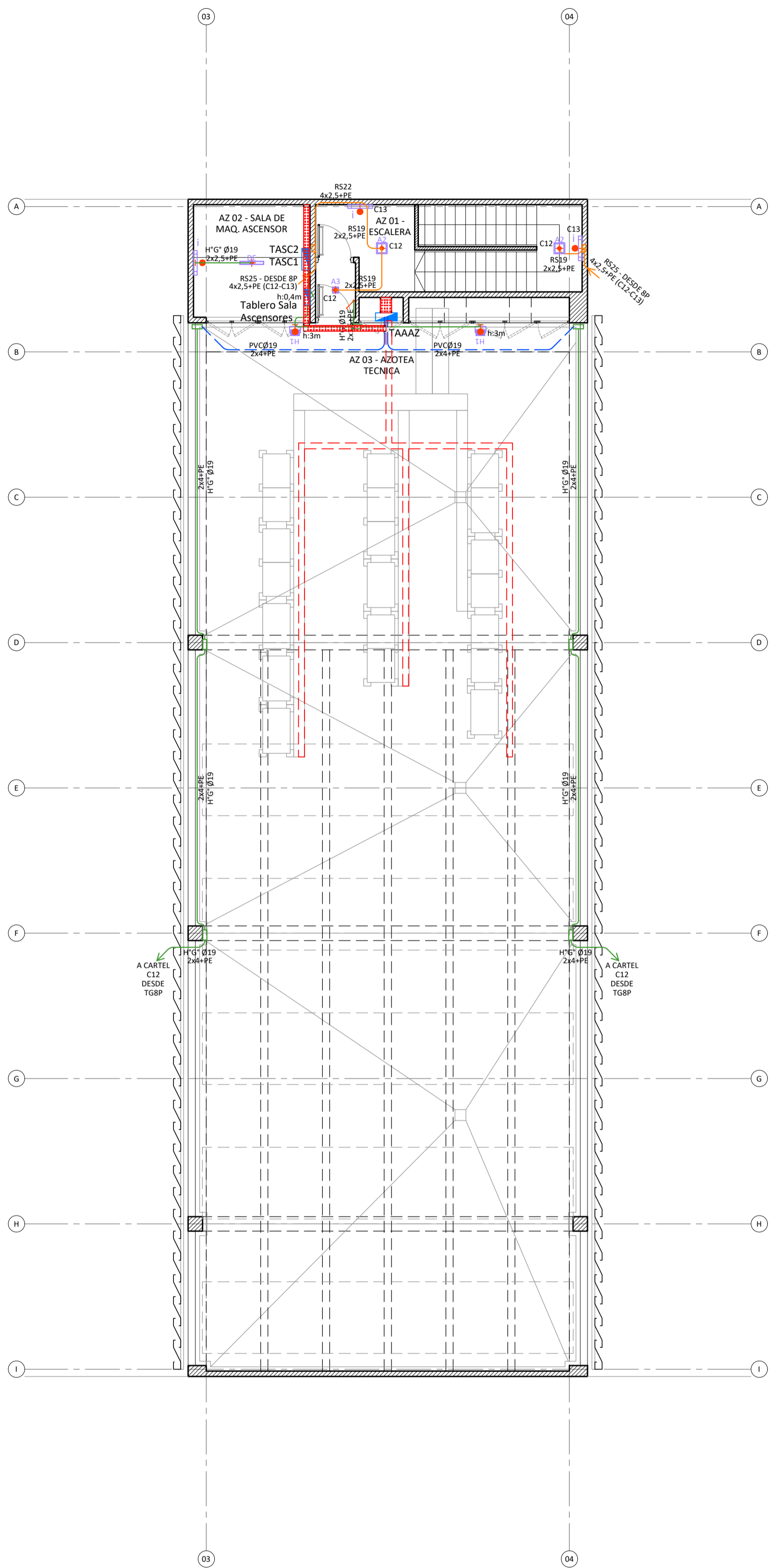


PLANTA 4° A 7° PISO



PLANTA 8° PISO



PLANTA DE AZOTEA

| REFERENCIAS | | | |
|-------------|--|--|--|
| | BOCA DE TECHO | | 1 LLAVE Y TOMA 10A c/DESCARGA A TIERRA |
| | BOCA DE PARED | | CAÑO HIERRO GALVANIZADO VISTO |
| | 2 TOMAS 10A c/DESCARGA A TIERRA | | CAÑO H"FN" SEMIPESADO EMBUTIDO EN LOSA / MURO O SOBRE CIELORRASO |
| | PERISCOPIO 6 SALIDAS (4 TOMAS + 2 DATOS) | | CAÑO PVC RÍGIDO EMBUTIDO EN PISO |
| | TOMA TRIFÁSICO 16A (3F+N+T) | | CAJA DE PASO EN MURO 150x150x100mm |
| | LLAVE 1 PUNTO | | CAJA DE PASO SOBRE CIELO RASO 200x200x100mm |

NOTA:
TODAS LAS MEDIDAS DEBERAN SER VERIFICADAS EN OBRA

| | | | | |
|------------------------------|------------------------------------|--|---|----------------|
| | UNIDAD EJECUTORA DE INFRAESTRUTURA | | OBRA A 11 ESTACIÓN POLICIAL SANTA FE CENTRO | |
| | SUBSECRETARIA TECNICA | | UBICACION | |
| | ARQ. FRANCISCO QUIJANO | | LUCIANO TORRENT Y PEDRO VITTORI | |
| | DIRECCION PROVINCIAL DE OBRAS | | TEMA | |
| | ING. FEDERICO ZEGNA RATA | | INSTALACIÓN ELÉCTRICA - BOCAS Y TOMAS | |
| | DIRECCION PROVINCIAL DE PROYECTOS | | PLANO | |
| ARQ. JORGE GIUNTA | | PLANTA 4° AL 7° PISO, 8° PISO Y AZOTEA | | |
| SUBDIRECCION GENERAL TECNICA | | ESCALA: 1:100 | | FECHA: 04/2026 |
| ARQ. VERONICA LANZARO | | REVISION: 00 | | 11 EP-IE.14 |